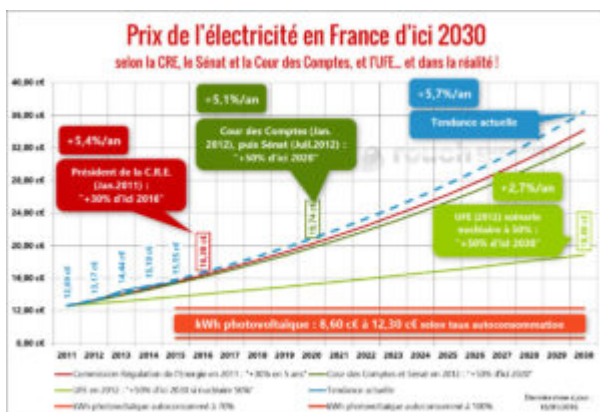


Et vous combien payez-vous d'électricité par an ?



Les Français payent en moyenne 960 € d'électricité par an soit 80 € par mois .

Entre les années 1980 et 2000, les prix de l'électricité sont stables, grâce au développement des centrales nucléaires mis en service dans les années 1980, pour être moins dépendants des prix du pétrole.

En plus, l'énergie électrique est peu taxée .

La fée électricité change à partir de 2009, avec l'augmentation de la contribution au service public de l'électricité (CSPE) multipliée par trois en quelques années, pour financer les surcoûts d'électricité générés par des sources renouvelables. En 2016, autre taxe : la contribution climat-énergie (CCE ou «taxe carbone»), prélevée sur les carburants.

Indignation légitime des "gilets jaunes": son augmentation est suspendue par Emmanuel Macron.

Les taxes représentaient 35% du prix total de l'électricité en 2016, contre 26% en 2010, même évolution dans les autres pays de l'Union européenne.

Malgré cela , un ménage français paie en moyenne 20% moins d'électricité que dans l'Union européenne et presque la moitié de celui d'un ménage allemand & ceci grâce à la part du nucléaire, 72% de la production totale d'électricité.

source : INSEE

Mais les fermetures de centrales au gaz ou au charbon en Europe causeront moins d'offres en période de pointe et donc une hausse des prix.